

tubeaneige.com



CARCAJOU

76 cm / 30 pouces



**LIVRET D'INSTRUCTION CES
CONSIGNES DE SÉCURITÉ
IMPORTANTES**

INTRODUCTION

Pensé et conçu avec fierté au Québec

Ce tube à neige offre de nombreuses fonctions destinées à rendre son utilisation plaisante et satisfaisante. Lors de la conception de ce produit, l'accent a été mis sur la sécurité, la performance et la fiabilité afin d'en faire un produit facile à utiliser et à entretenir.

Appliquez toutes les consignes de ce manuel et utilisez votre tube à neige pendant des années.

Des heures de plaisir s'offrent à vous et à votre famille.

CONTENU DE LA BOITE

- ✓ 1 enveloppe PVC ultra robuste de type commercial
- ✓ 1 chambre à air avec valve -Schrader-
- ✓ 1 démonte valve
- ✓ 1 livret d'instruction



VEUILLEZ LIRE CES CONSIGNES DE
SÉCURITÉ IMPORTANTES ET GARDER
CE LIVRET POUR CONSULTATIONS
ULTÉRIEURES



Mise en garde:

L'emploi d'une embarcation de glissade sur neige exige l'observation de consignes de sécurité fondamentales. Avant d'utiliser l'embarcation, lisez les renseignements ci-dessous. Le non-respect de ces consignes peut entraîner des dommages matériels, des blessures corporelles ou la mort.

- Ce tube est conçu pour glissade sur la neige seulement et ne doit jamais être utilisé sur la glace, les lacs ou rivières.
- Ne jamais gonfler à plus de 5 livres de pression au risque de faire éclater la chambre à air.
- Toujours gonfler à l'extérieur sous la supervision d'un adulte responsable. Glisser seulement dans des endroits sécuritaires et ne pas utiliser en position debout, près ou sur des rues, chaussées, trottoirs, près des arbres ou obstacles, sur des pentes abruptes ou glacées. L'utilisation dans de telles conditions peut causer des blessures graves ou la mort.
- Ce produit ne peut être remorqué, ne jamais remorquer à l'arrière d'un véhicule motorisé.
- Dans certaines conditions, ce produit peut atteindre une vitesse excessive. Ce produit n'est pas muni de freins ou d'un système de direction et une vitesse excessive peut occasionner une perte de contrôle et des blessures graves.
- Le port d'un casque protecteur et des lunettes de protection est fortement recommandé.
- Toujours faire face à l'avant lorsque vous utilisez le produit.
- Garder les pieds, la tête et les mains à l'intérieur du pourtour du produit.
- Ne jamais laisser glisser les enfants sans la surveillance d'un adulte compétent.

DESCRIPTION DU PRODUIT

Votre tube à neige **CARCAJOU** a été entièrement pensé et conçu au Québec par des professionnels qualifiés.

D'un diamètre de 36 pouces (92 cm), 21 morceaux différents, 100 mètres (300 pieds) de fils nylon et 3 heures de travail ont été nécessaire pour confectionner ce tube à neige.

Dans un souci de sécurité, d'esthétisme et de solidité, le **CARCAJOU** a la particularité unique d'envelopper et de fermer totalement la chambre à air par une enveloppe PVC renforcée de 1000 deniers (18oz)

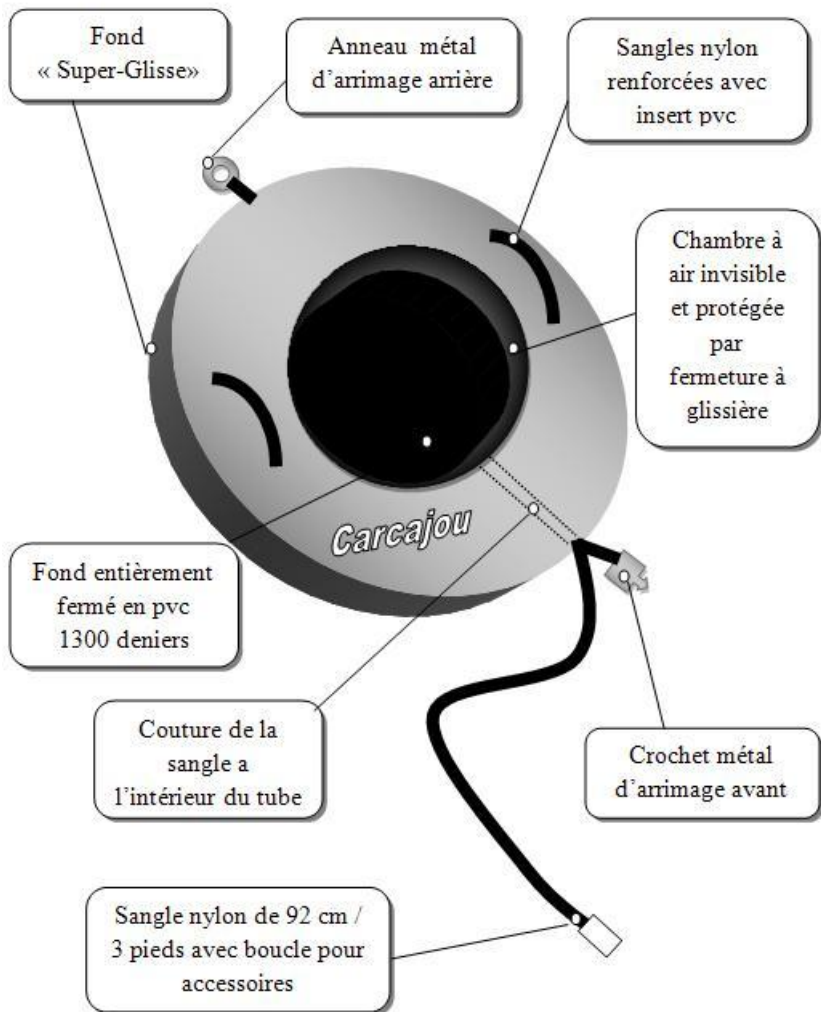
Le **CARCAJOU** est également muni d'un fond totalement fermé afin de rigidifier l'ensemble du tube en plus d'offrir plus de confort et une plus grande sécurité pour les enfants.

Équipé de 2 poignées en nylon tissées a même le tube consolidées par des renforts intérieurs, le **CARCAJOU** est également muni d'une sangle en nylon tissée de 92 cm (3 pieds) cousue a l'intérieur du tube pour une solidité accrue.

Le fond « Super-Glisse » du **CARCAJOU** en PVC renforcé de 1300 deniers (28oz) vous permet d'obtenir un glissement exceptionnel sur la neige tassée.

Enfin, un anneau d'arrimage en métal équipe un coté du tube alors qu'un crochet d'arrimage en métal également équipe l'autre coté du tube. Ceci pour vous permettre d'accrocher d'autres tubes ensemble et de descendre a plusieurs de manière sécuritaire.

PARTICULARITÉ DU PRODUIT



INSTRUCTIONS DE MONTAGE

1. Avec précaution, sortir les articles de la boîte. S'assurer que tous les morceaux ci-dessous sont inclus :
 - ✓ 1 enveloppe PVC ultra robuste de type commercial
 - ✓ 1 chambre a air avec valve -Schrader-
 - ✓ 1 démonte valve
 - ✓ 1 livret d'instruction
- Ne pas jeter les matériaux d'emballage avant d'avoir soigneusement examiné son contenu et vérifié que rien ne manque.
2. Poser la poche de votre tube a neige sur une surface plane et propre. Repérer le trou de la valve.
3. Déplier la chambre a air en vous assurant de positionner la valve vers le bas (photo 1).
4. Insérer la chambre a air dans la poche puis passer la valve dans son orifice.
5. Fermer la fermeture a glissière sur tout son long (photo 2). La boucle de la glissière doit **OBLIGATOIREMENT** être insérée **DANS** la partie **INFERIEURE** de la glissière une fois le tour complet effectué (photo 3) **ATTENTION, cette étape est primordiale pour vous assurer du bon ancrage de la fermeture a glissière. Si cette partie du montage est mal effectuée, la glissière va s'ouvrir par le centre sous l'effet de la pression lors du gonflage!**
6. Dévisser le capuchon qui recouvre la valve, gonfler à une pression de service de 5 livres puis replacer le bouchon. Votre **CARCAJOU** est prêt (photo 4).

Photo 1

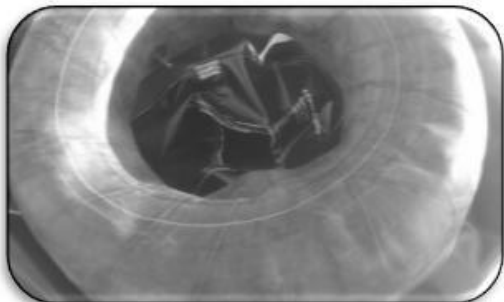


Photo 2

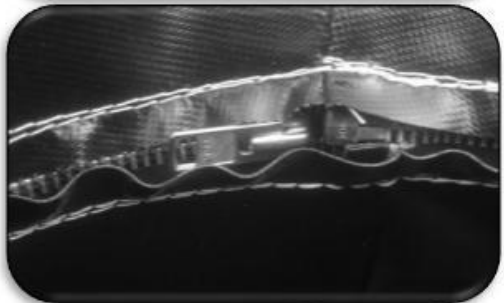


Photo 3



Photo 4



GAMME COMPLETE DE TUBES A NEIGE

Nous offrons une gamme complète de tubes à neige pour toute la famille:

- ✓ Le **GRIZZLY**: Tube de 107 cm / 42 pouces

- ✓ Le **WAPITI**: Tube de 92 cm / 36 pouces

- ☺ Le **CARCAJOU**: Tube de 76 cm / 30 pouces

USAGE INTENSIF OU COMMERCIAL :

Bien que nos tubes à neige classiques soient d'une très grande qualité, nous offrons la possibilité de les équiper de fond en PVC renforcé de 2600 deniers (40oz). Cette option peut être retenue pour un usage commercial, intensif ou pour un usage en milieu extrême. Contactez-nous pour plus d'information.

PIECES DÉTACHÉES, ACCESSOIRES ET VIDÉOS :

Différents accessoires sont disponibles à la vente pour réparer ou personnaliser votre tube à neige selon vos goûts.

Rendez-vous sur notre site Internet et notre page Facebook pour visionner nos différentes vidéos ou pour tout complément d'information.

ENTREPOSAGE ET ENTRETIEN



Mise en garde: Ne jamais laisser ou entreposer le tube à neige gonflé prêt d'une source de chaleur. L'air contenu dans la chambre à air pourrait prendre de l'expansion due à la chaleur et faire éclater celle-ci pouvant provoquer de graves blessures.

Ne pas utiliser de produit nettoyant autre que du liquide vaisselle pour nettoyer votre **CARCAJOU**. Quelques gouttes de liquide vaisselle dans de l'eau suffisent à nettoyer votre tube à neige au complet.

Utiliser une éponge non abrasive pour nettoyer l'intérieur et l'extérieur de l'enveloppe. Rincer abondamment puis essuyer avec un chiffon sec. Laisser sécher à l'air libre.

Avant de remiser votre **CARCAJOU**, dévisser la valve avec l'outil joint en prenant garde de ne pas perdre sa partie mobile. Dégonflez complètement la chambre à air, retirez-la de son enveloppe, nettoyez et essuyez l'intérieur de l'enveloppe avec un chiffon propre et sec afin d'enlever toute l'humidité, lavez et essuyez la chambre à air. Une fois bien sèche, repositionner celle-ci à l'intérieur de l'enveloppe, remontez la valve sans trop serrer. Suivez les instructions de montage décrites dans ce manuel mais ne gonflez pas la chambre à air.

Replacer votre **CARCAJOU** dans sa boîte et entreposer dans un endroit sec et frais.

Le tube à neige doit toujours être dégonflé avant les saisons chaudes soit Printemps, Été, Automne. Les fortes chaleurs créent une dilatation de l'air dans la chambre à air qui pourrait gonfler et éclater pouvant provoquer de graves blessures.

GARANTIE LIMITÉE

NOTE: Ce produit est destiné à un usage privé exclusivement, la garantie ne s'applique pas pour un usage commercial.

ALOLA Compagnie® garantit que, pour une période de 1 an à partir de la date d'achat, ce produit sera exempt de défauts de pièces et de main d'œuvre.

ALOLA Compagnie® à sa discrétion, réparera ou remplacera ce produit ou tout composant du produit déclaré défectueux par ses soins et à ses frais, pendant la période de garantie excluant les frais de transport. Le produit ou composant de remplacement sera neuf ou déclaré comme tel. Si le produit n'est plus disponible, il sera remplacé par un produit similaire de valeur égale ou supérieure.

Cette garantie ne s'applique pas à la chambre à air à l'intérieur du tube à neige ou bien à l'usure normal du produit, incluant les coutures. La fermeture à glissière est conçue pour ce type de produit. Assurez-vous de bien respecter les procédures et les mises en garde de ce manuel pour le verrouillage de la fermeture à glissière. La garantie ne s'applique pas sur la fermeture à glissière si ces procédures n'ont pas été respectées.

Cette garantie est valide pour l'acheteur initial du produit à la date d'achat et ne peut être transférée. Conservez votre facture d'achat originale.

ALOLA Compagnie® ne sera pas tenu responsable de tout dommage de toute sorte résultant de l'achat, de l'usage ou du mauvais usage ou de l'incapacité à utiliser ce produit.

- **Pièces et service :**

Avant de faire la demande de service ou l'achat de pièce de remplacement, veuillez avoir avec vous le numéro de série de votre modèle de tube à neige.

➤ Nom du modèle : **CARCAJOU**

➤ Numéro de série : **CA1430VR**

- **Pièces de remplacement :**

Les pièces de remplacement peuvent être achetées en ligne sur notre site Internet au www.tubeaneige.com ou en téléphonant au 1 514 475 8068

- **Service à la clientèle :**

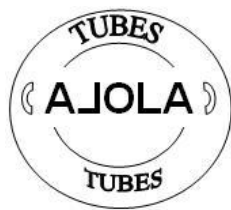
Pour contacter le service à la clientèle pour une question technique ou pour tout autre renseignement, veuillez nous téléphoner au 1 514 475 8068



www.tubeaneige.com

www.facebook.com/tubeaneige

tubeaneige@bell.net



AJOLA Compagnie www.tubeaneige.com

2014 Tous droits réservés - Reproduction interdite



Imprimé au Québec, Canada. Déc.2014